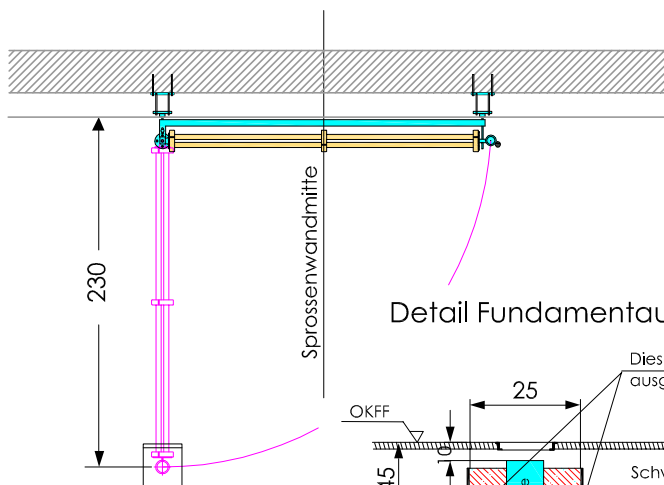
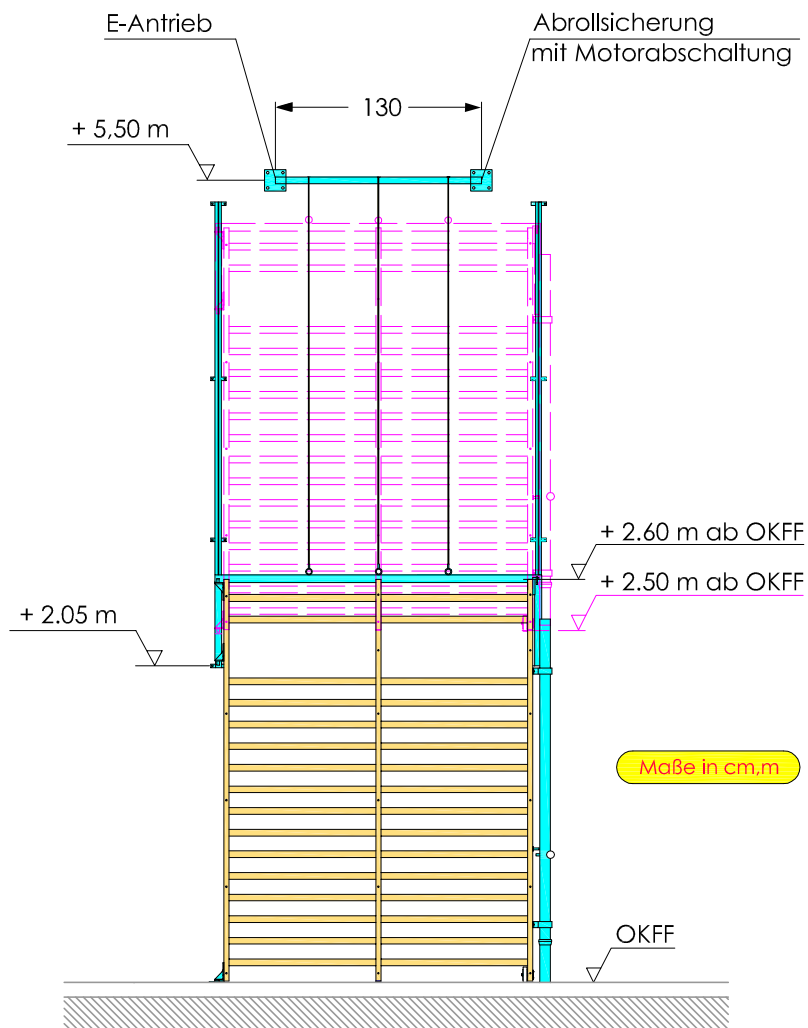
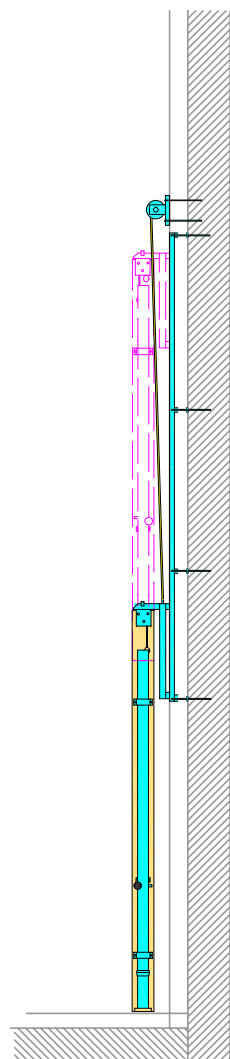


Sprossenwand hochziehbar und schwenkbar



Lastannahmen pro Konsole:
 $P_v = 2000 \text{ N}$; $P_h = 3000 \text{ N}$

Zu beachtende Mindestabstände bei den Sprossenwänden:

vorwärts: 400 cm
 rückwärts: 300 cm
 untereinander: 450 cm

Elektromotor: 230 V; 435 Watt; 1,9A
Bedienhalter: System Totmann muß im Sichtbereich des Gerätes platziert werden!

Detail Fundamentausparung

